

L'Aquila 14/04/07

So Wen L'Aquila

BARRIERE DI RESTRIZIONE

A.I.B.P.



Associazione Italiana di Biomeccanica e
Posturologia

Dr. Franco Muzi

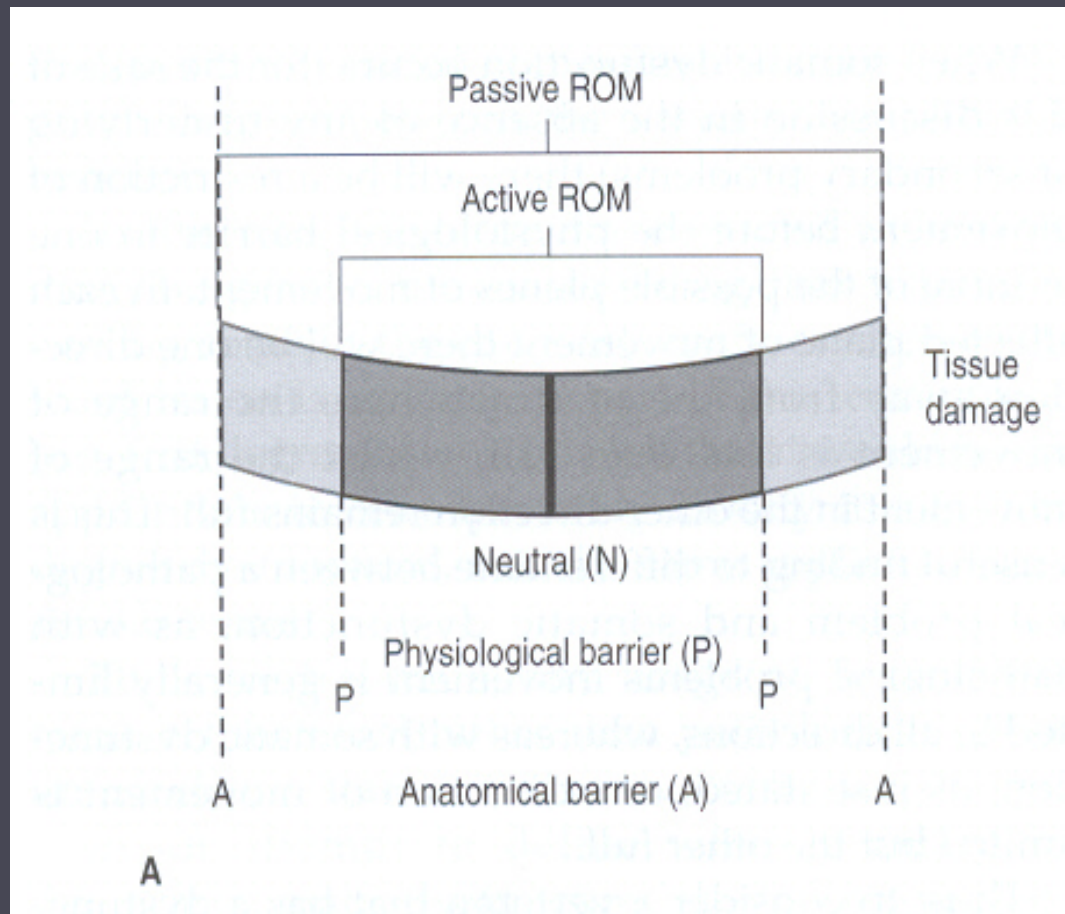
L'Aquila

- ◉ *Specialista Chirurgia Generale*
- ◉ *Dottore di Ricerca*
- ◉ *Presidente A.I.B.P.*
- ◉ *mROI – Académie d'Ostéopathie de France - AMOI*

Barriera di restrizione

- ⦿ Una limitazione funzionale può essere prodotta da una barriera patologica che restringe il movimento del tessuto.
- ⦿ Def.: la barriera restrittiva è un punto nel quale il sistema non può avanzare oltre l'area ristretta.

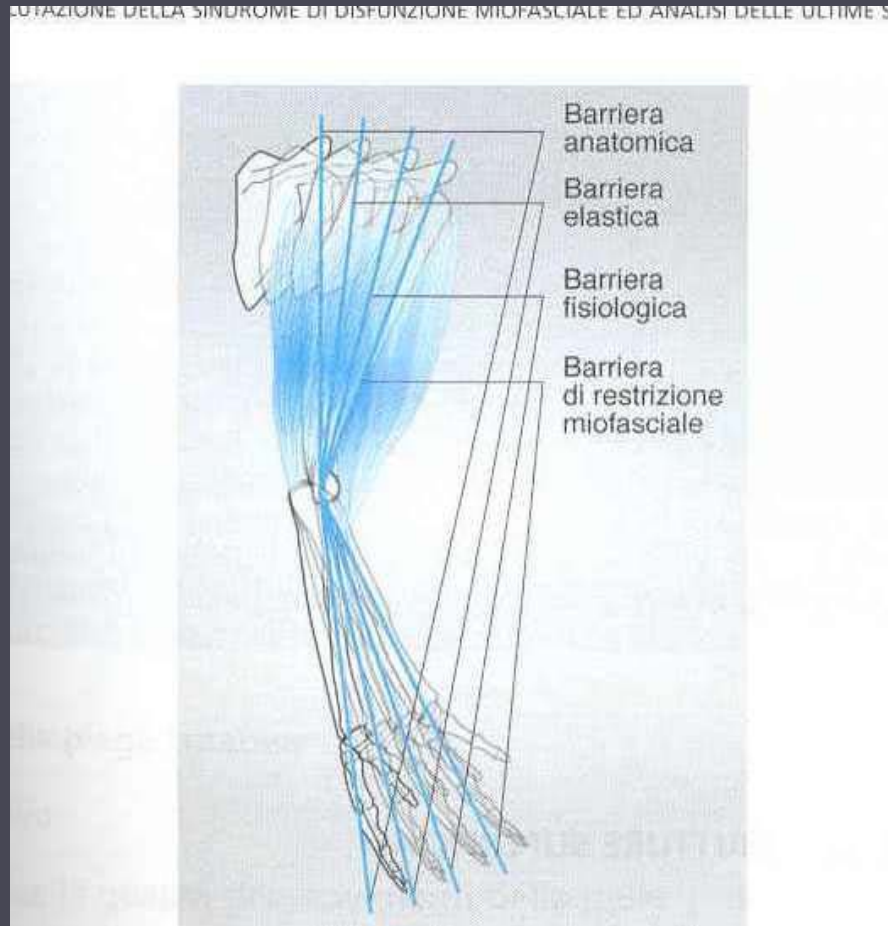
Schema del ROM



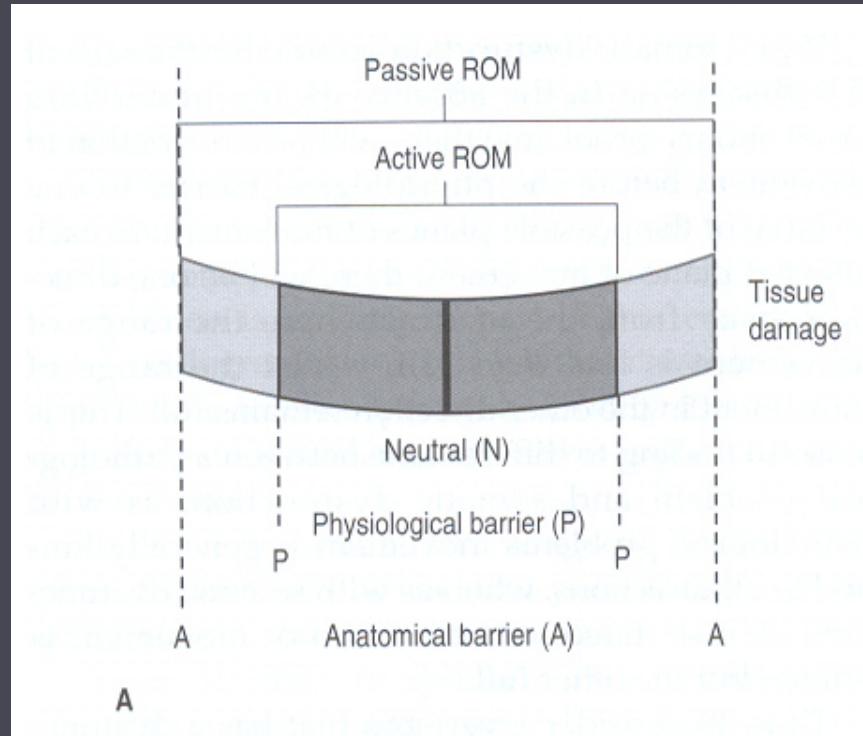
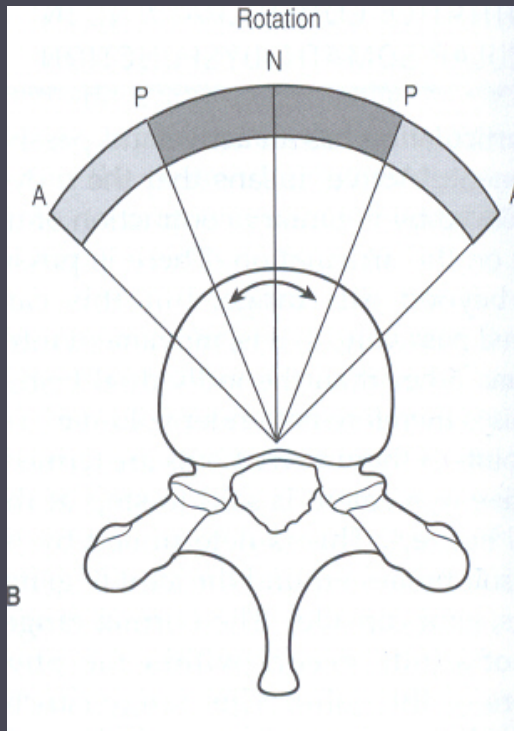
Classificazione/barriere

- Barriera anatomica
- “ elastica
- “ fisiologica
- “ patologica o di restrizione
miofasciale

Schema del ROM



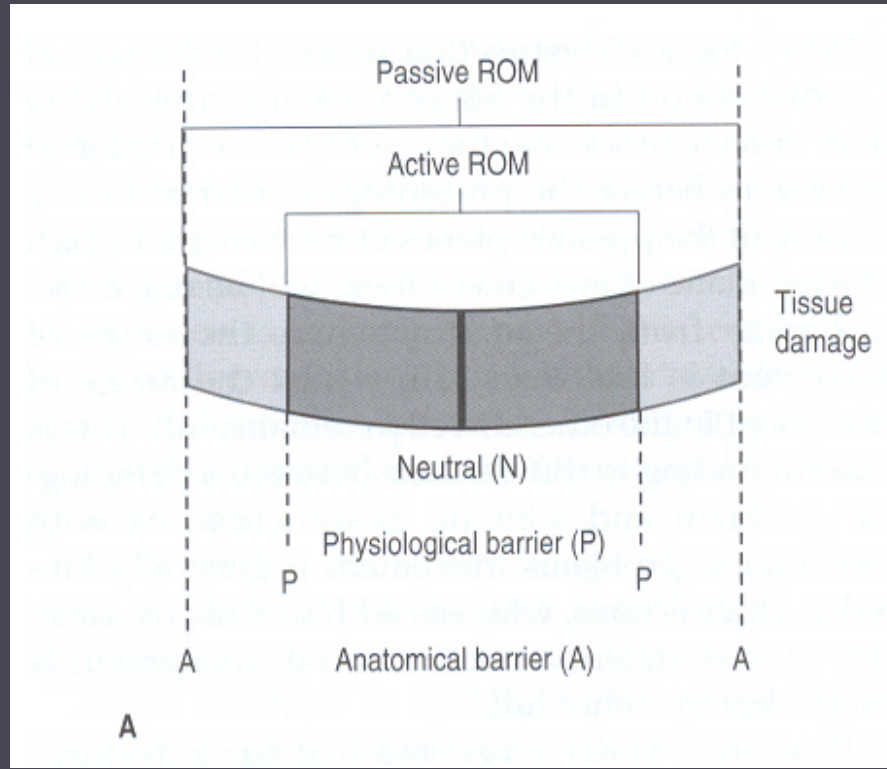
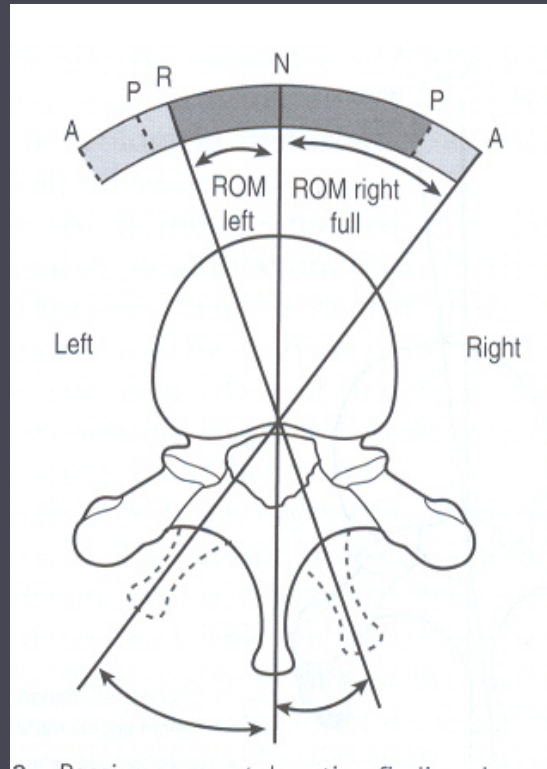
Schema del ROM



Barriera anatomica

- ⦿ Definisce l'ampiezza del **movimento totale** articolare e miofasciale.
- ⦿ Se si andasse oltre **si lederebbero i tessuti** di sostegno articolare (fascia, muscoli, legamenti e ossa)

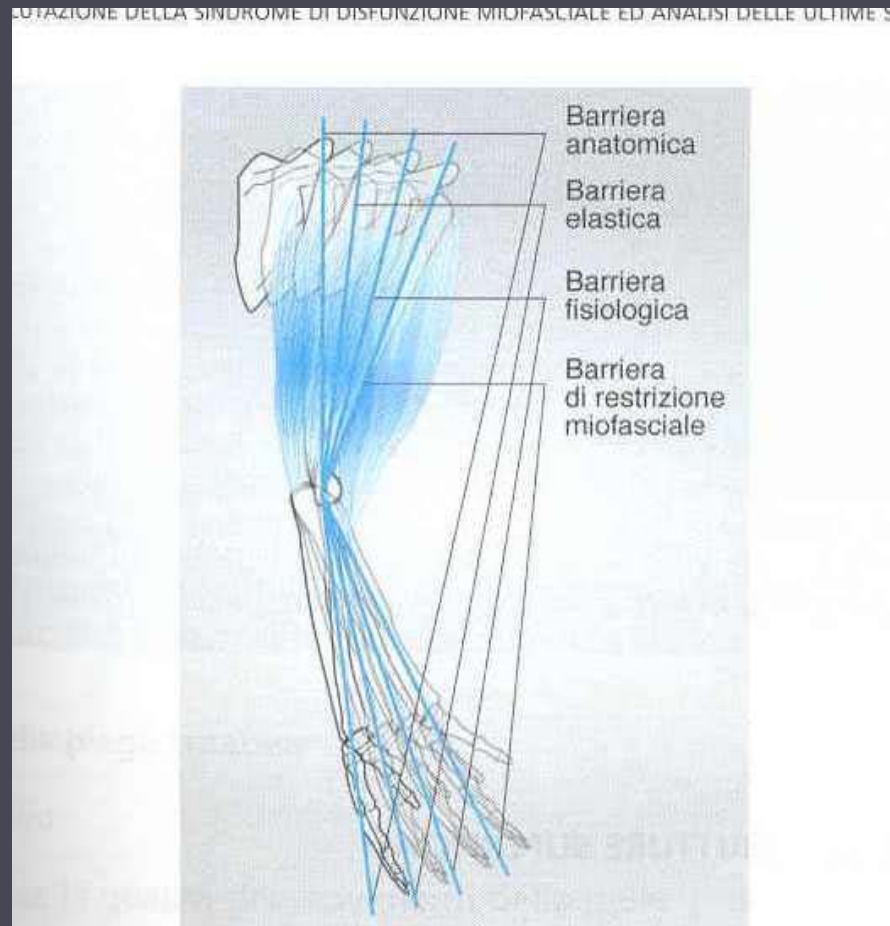
Schema del ROM



Barriera elastica

- ⦿ Definisce l'ampiezza del movimento passivo.
- ⦿ E' dovuta alla messa in tensione del tessuto periarticolare
- ⦿ Esiste uno spazio detto para fisiologico tra barriera anatomica ed elastica; in questo si può apprezzare una sensazione elastica

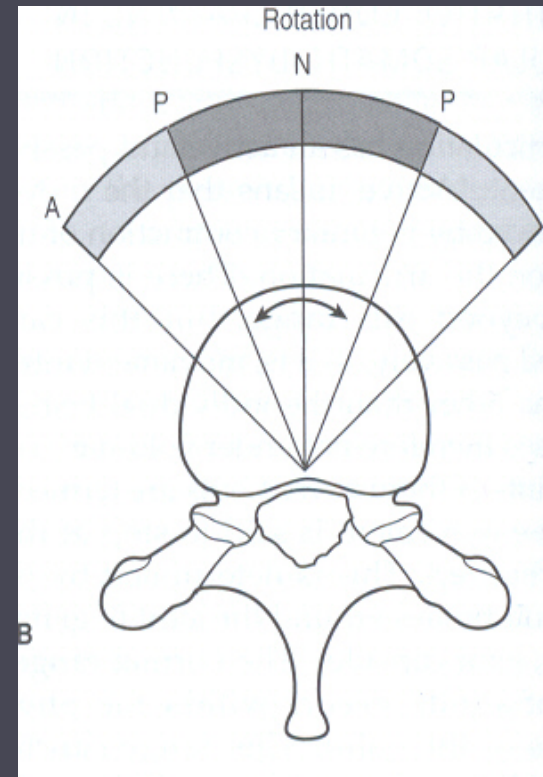
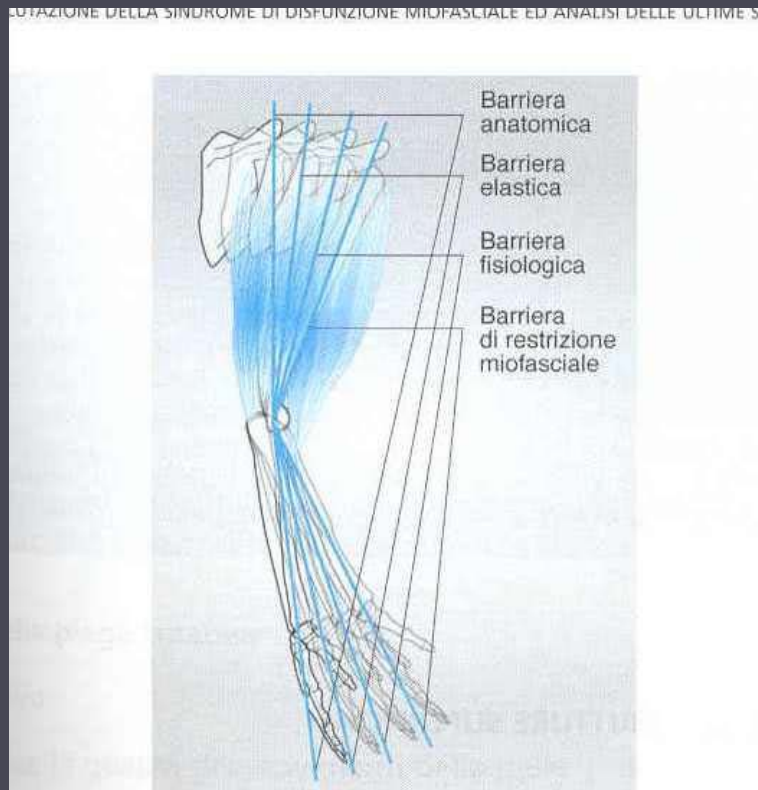
Schema del ROM



Barriera fisiologica

- ⦿ Definisce l'ampiezza di un **movimento attivo**
- ⦿ Ha un'ampiezza $<$ di quella raggiunta nel movimento passivo
- ⦿ E' la sensazione che si ha **fisiologicamente nel movimento vertebrale e/o fasciale.**

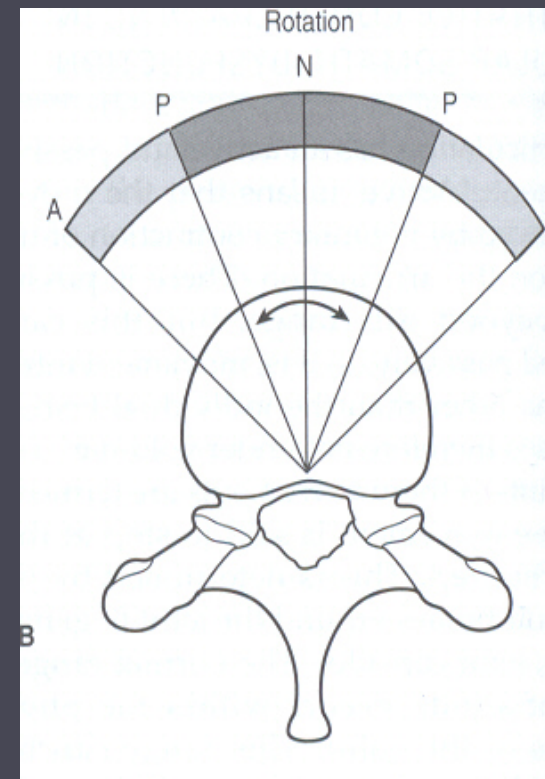
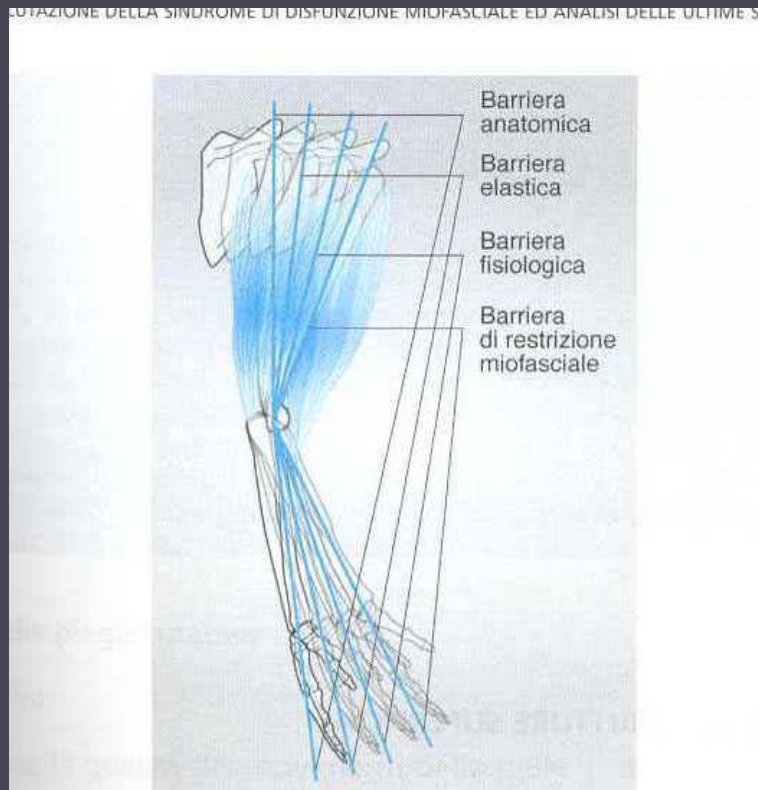
Schema del ROM



Barriera patologica

- ⦿ Definisce **l'ampiezza limitata** dalla restrizione di movimento vertebrale e/o fasciale.
- ⦿ Clinicamente nel movimento vertebrale e/o fasciale si apprezza un fine corsa **duro-elastico** o **duro-compatto** a seconda se il tessuto origine della restrizione sia **muscolo-legamentoso** o **osteo-articolare**.

Schema del ROM



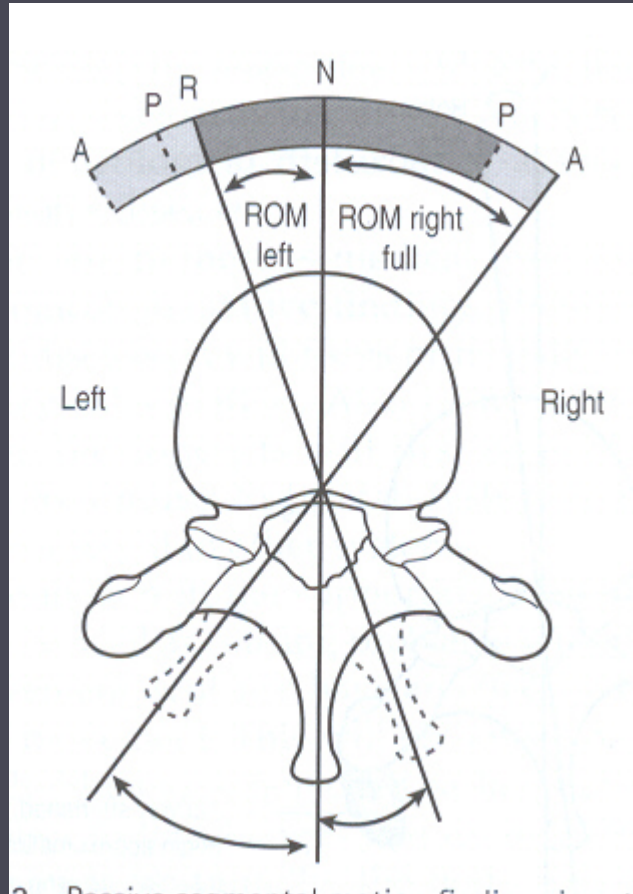
Azione terapeutica

- ⦿ Def.: la barriera restrittiva è un punto nel quale il sistema non può avanzare oltre l'area ristretta
- ⦿ Correzione mediante:
 - a. un'azione **diretta**
 - b. un'azione **indiretta**

Azione terapeutica diretta

- ⦿ Si applica una forza correttrice **diretta contro la barriera** (in modo da avvicinarsi alla barriera fisiologica).
- ⦿ Si applica più frequentemente nelle tecniche ***thrust***, meno nelle tecniche miofasciali.

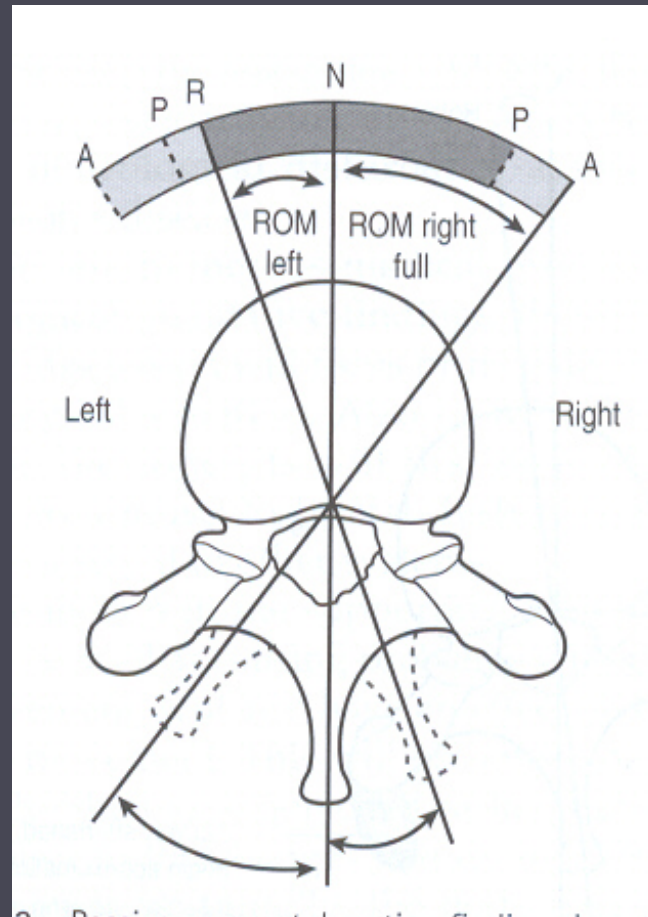
Schema della barriera/ ROM



Azione terapeutica indiretta

- Si applica una forza correttrice con vettore di senso **opposto alla barriera** (sfruttando meccanismi riflessi).
- Si applica nelle tecniche **miofasciali** (a volte in modo preparatorio per tecniche *thrust*)

Schema della barriera/ ROM



Bibliografia

- Pilat A. : Induzione miofasciale, Ed. Marrapese, Roma 2006.
- Parson J., Marcer N.: Osteopathy, Ed Churchill Livingstone –Elsevier, London 2006



**GRAZIE PER
L'ATTENZIONE!**