

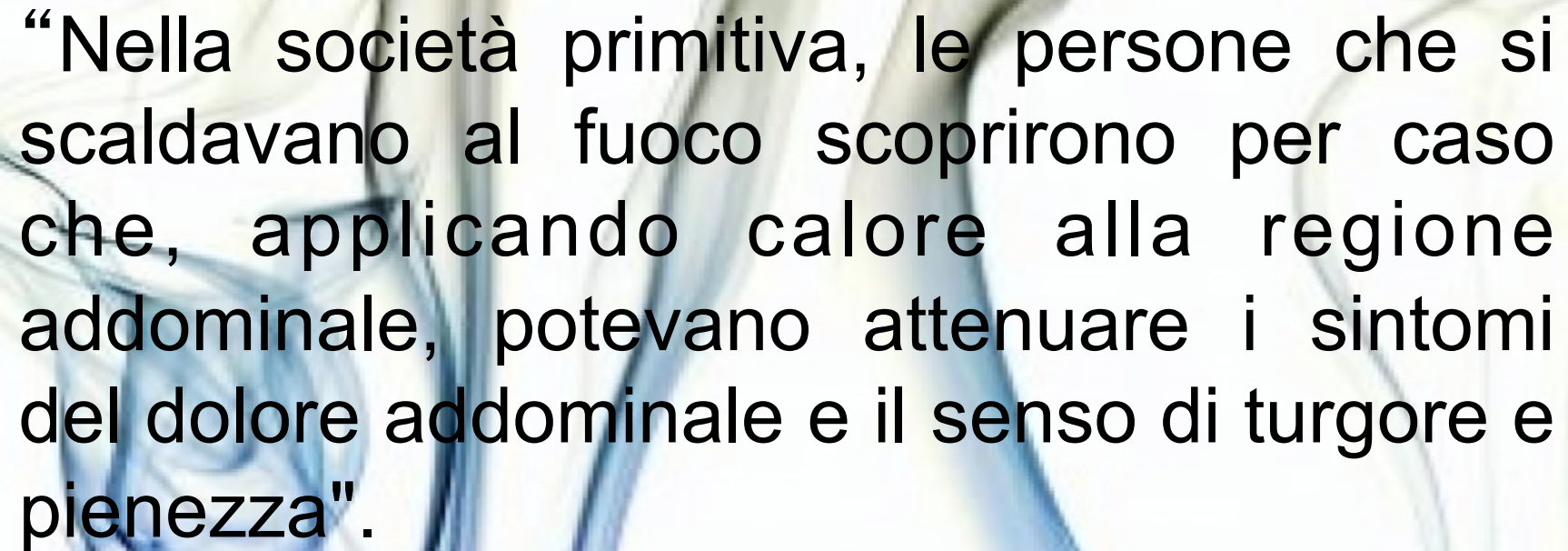
# **La Moxibustione**

**A cura del dottor Paolo Evangelista  
Direttore Centro Studi So Wen L' Aquila  
e dott.ssa Simona De Ponti  
So Wen Milano**



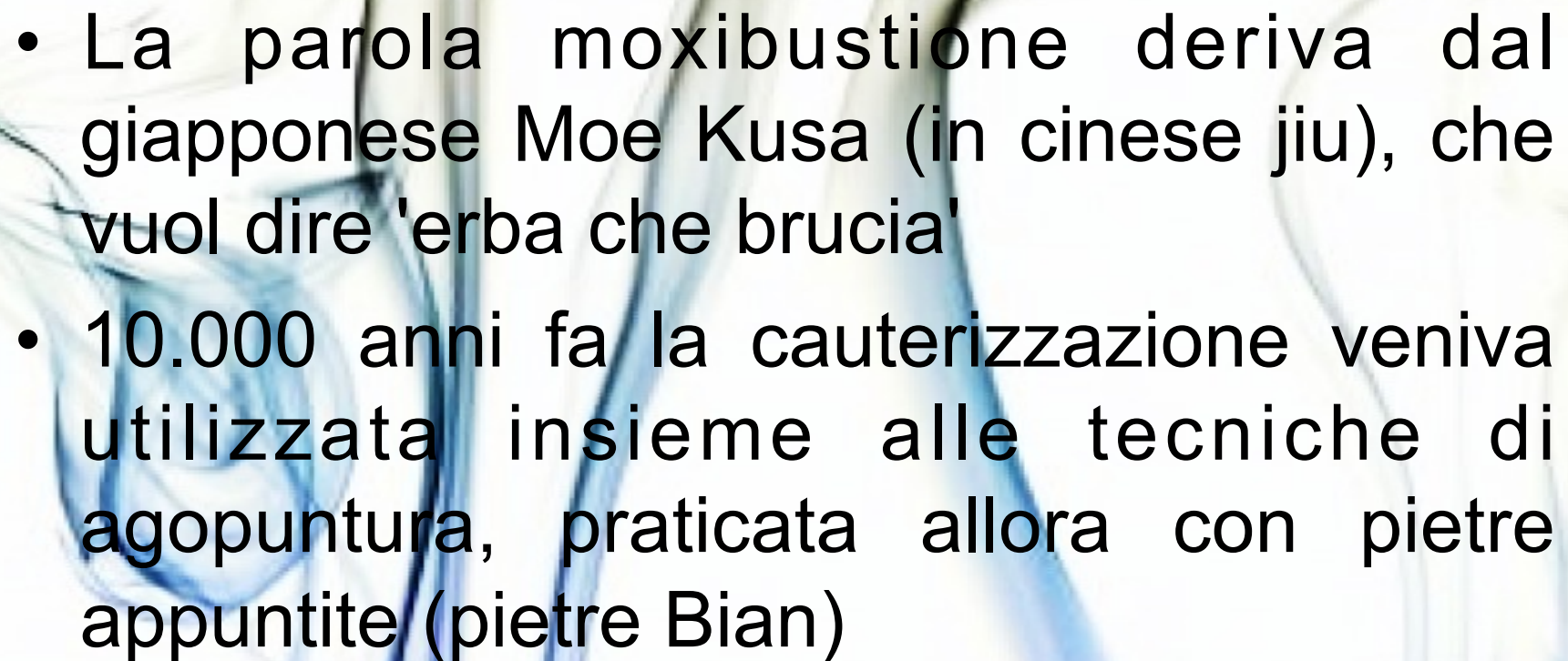
# AGOMOXIBUSTIONE

- *Zhenjiu*: pungere e cauterizzare.
- capitolo 7 del Ling Shu è scritto:  
“Quando l’agopuntura fallisce, la moxa è appropriata”.



“Nella società primitiva, le persone che si scaldavano al fuoco scoprirono per caso che, applicando calore alla regione addominale, potevano attenuare i sintomi del dolore addominale e il senso di turgore e pienezza”.

Wang Xuetai

- 
- La parola moxibustione deriva dal giapponese Moe Kusa (in cinese jiu), che vuol dire 'erba che brucia'
  - 10.000 anni fa la cauterizzazione veniva utilizzata insieme alle tecniche di agopuntura, praticata allora con pietre appuntite (pietre Bian)

## Materiali usati per applicare il calore:

- foglie e ramoscelli secchi
- carbone di legna
- bastoncini d'avorio
- Zolfo, Realgar
- giunco
- foglie secche dell' *Artemisia Vulgaris* (Aiye)



Nel libro *Mencio* (290 a.C.):  
“Per una malattia di sette  
anni, cerca la moxa  
vecchia di tre anni”



# MOXIBUSTIONE DIRETTA

Consiste nel creare piccoli coni con lana di moxa, con base di 1 o più cm, fino a pochi mm (“grano di riso”), appoggiarli sul punto di AP e dargli fuoco attendendo che si consumino fino alla resistenza del paziente ed evitando l’ustione (in Europa).

In Cina si aspetta la formazione di una piccola ulcera che porta poi alla formazione di una cicatrice.

# MOXIBUSTIONE DIRETTA



- Nel libro *Tradizione di Zhou* (581 a.C.): “Sopra o sotto i Vitali, la cauterizzazione diretta non può essere utilizzata...”
- Nel libro *I Segreti di Bian Que* se ne fa menzione quando si dice di dare la moxa alle persone che dormono.



# MOXIBUSTIONE DIRETTA



# MOXIBUSTIONE INDIRETTA

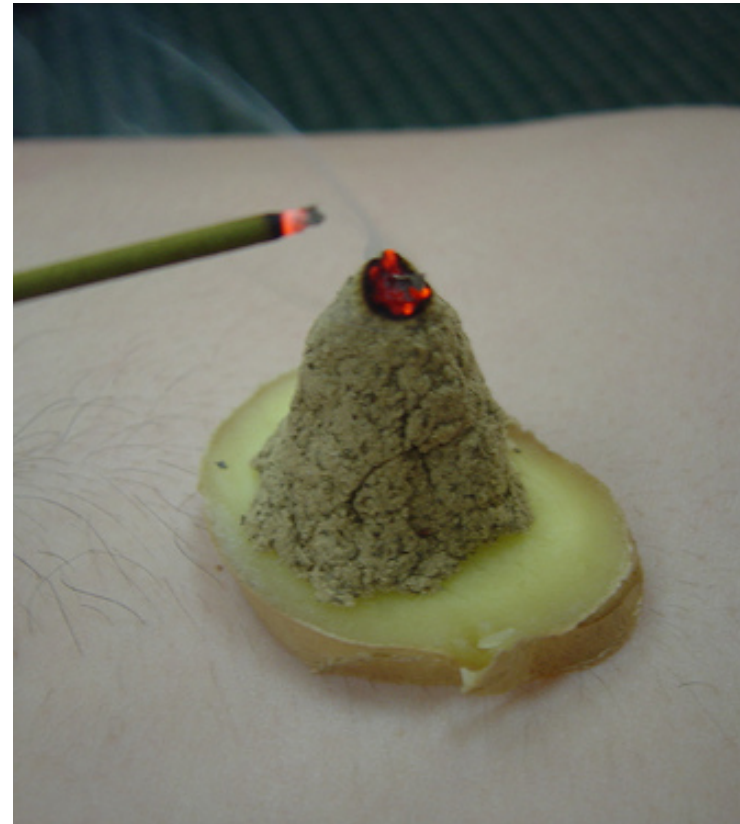
Si può interporre fra moxa e cute del paziente un piccolo trancio di aglio o zenzero, tagliato sottile, sfruttando, in tal modo, anche le proprietà curative di questi ultimi.

# MOXIBUSTIONE INDIRETTA



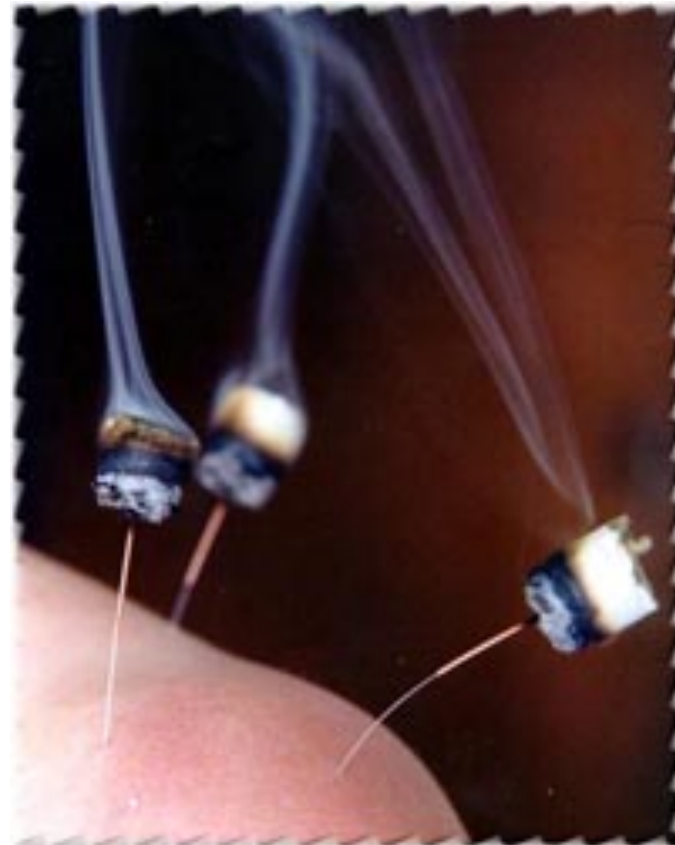
- Classico medico della Dinastia Han dell'Est *Discussione sui Disordini Indotti dal Freddo*.
- Durante i periodi Jin e Tang fu sviluppato un metodo indiretto di cauterizzazione. Nel classico Tang *Prescrizione dei Mille Ducati*, sono discussi vari metodi incluso quello della moxa su un sottile trancio di ostia o altro materiale quali aglio, soia, cera d'api, sale o zenzero e alla quale si dà fuoco.

# MOXIBUSTIONE INDIRECTA



# MOXIBUSTIONE CON AGO RISCALDATO

Wenzhen: ago-tiepido  
Si utilizzano aghi più  
lunghi di quelli usati  
comunemente e con  
manico in rame:  
dimensioni mm 0,30 x 50



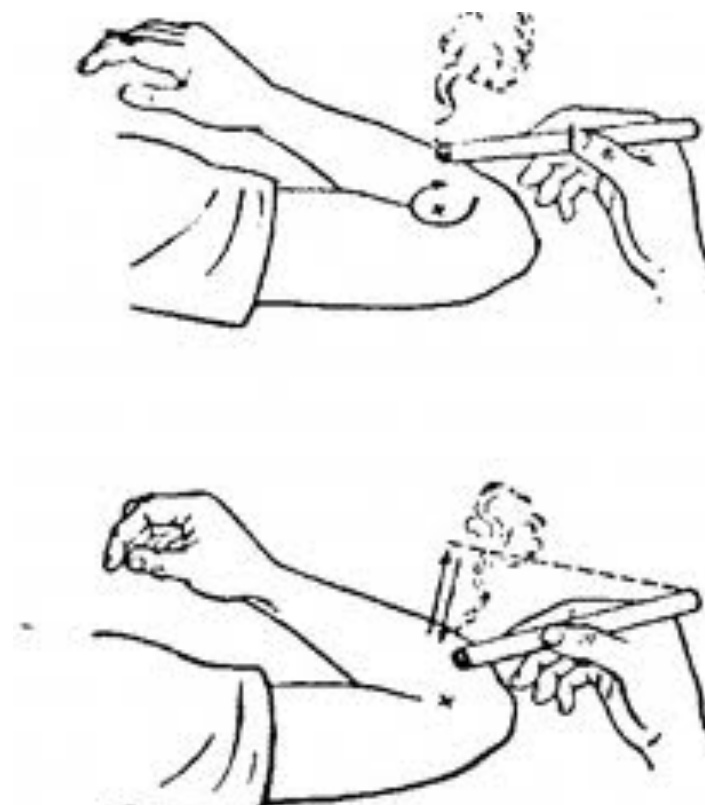
# MOXA INDIRECTA CON SIGARO

- Dinastia Ming (1368-1662) utilizza un ramo di gelso o pesca.
- Sigaro
- In epoca Ming si prevede l'uso del peduncolo della pianta *Juncus effusus* (*dengxincao*);
- Rame



# MOXA INDIRECTA CON SIGARO

Si avvicina un sigaro di moxa acceso al punto scelto, tenendolo ad una certa distanza, fino a provocare una lieve sensazione di calore e fino a quando la zona diventa rossa e calda



# MOXA INDIRECTA: SIGARO ED AGO



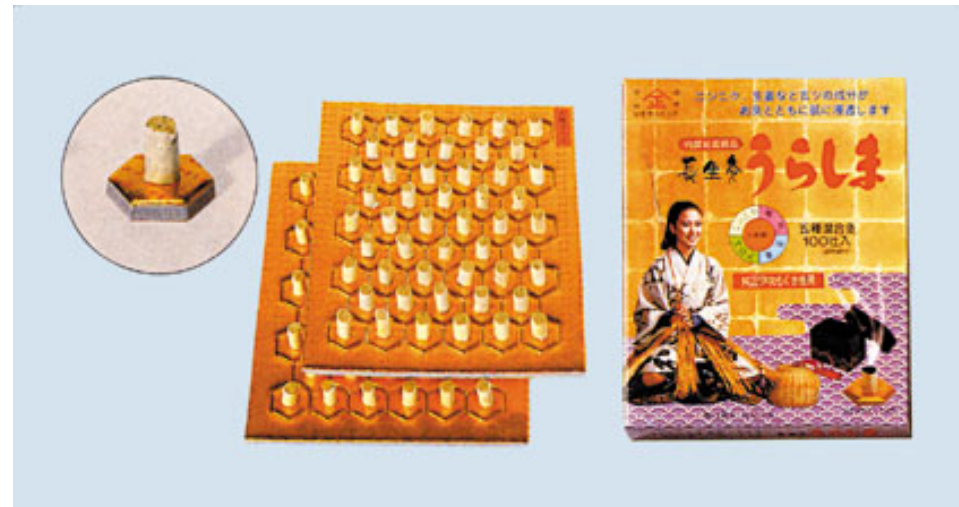




Molto usati, soprattutto nei bambini, gli incensi per produrre una termoterapia riflessa meno aggressiva di quella determinata con coni di Artemisia o minimoxe



Minimoxe adesive giapponesi Urashima con Artemisia Ibuki, aglio, zenzero, umeboshi, aloe.



Conetti di moxa adesiva già preparata: cilindretti adesivi di pura Artemisia con base aderente di collagene.

Modalità d'uso: fare parzialmente uscire dal cilindretto la moxa con l'apposito spingitore, applicare il cilindretto sul punto ed accendere la moxa - durata della combustione circa 5 minuti



Attualmente sono largamente utilizzati sigari a base di formule che, pur conservando le stesse capacità termiche, sviluppano un fumo meno nauseante ed irritante.

Ne descriviamo due qualità:

-Wuyan Jiutiao: artemisia sinensis, rhizoma seu radix notopterygii (Qiaghuo), herba asari cum radice (Xixin)

-Moxa senza fumo: artemisia, cannella, incenso



- Le diverse formulazioni (composizioni) possono trovare indicazione nei Vuoto di Yin e Yang:
  - Sigari *Tai I* a base di artemisia, radici di angelica, radice e corteccia di cannella, radice sen, erba asari. Utili nei Vuoti di Energia.
  - Sigari *Nien Ying* con artemisia, angelica, cannella, incenso. Utile nelle Stasi e nei Vuoti di Sangue.

# Lana (o polvere di moxa)



si impiega per trattare aree aggredite dal Freddo climatico e nelle condizioni di Vuoto di Yang.



# messa in apposti contenitori



Scaldino in rame con custodia in lana che permette l' erogazione di calore sino a tre ore.

Utili strumenti nell'impiego di sigari sono  
lo spegni-moxa in legno



e la campana (sempre in legno) utile per autotrattamenti





温肾疗法

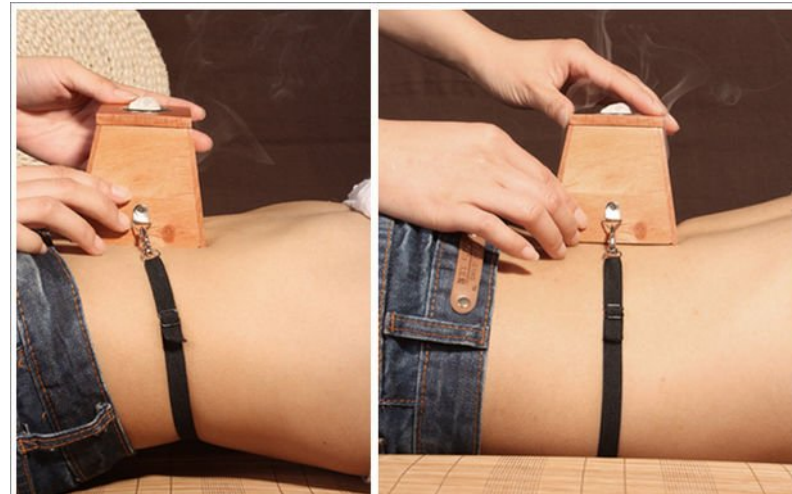


温脐疗法

Moxa Box:

Cofanetti, in genere di legno, con il fondo provvisto di rete metallica.

All'interno vi si pongono frammenti di moxa.



Soprattutto in Corea si impiega la cosiddetta moxa-liquida, che si applica localmente e produce azione termica (sino 40°C), piacevole, duratura e molto efficace.



# Indicazioni

- Le principali indicazioni della moxa riguardano:
  - la penetrazione di Freddo ed Umidità;
  - le sindromi da Carenza;
  - tutte le patologie pediatriche.

# Controindicazioni

- Controindicazione assoluta (tranne che nel bambino), è la presenza di Calore o Fuoco.



- Oltre all'artrosi le principali indicazioni reumatologiche sono:

- Dolori cervicali
- Lombalgia
- Lombosciatalgia

- Periartriti
- Epicondiliti
- Tendiniti
- Torcicollo.

Trattamento di una lombalgia



Trattamento di una periartrite



Trattamento di un “colpo della strega”



Trattamento di una tendinite del flessore proprio dell'alluce



Trattamento di un torcicollo



- L' azione tonificante della moxibustione, riattiva il flusso dell' Energia e del Sangue, risultando utile anche nei seguenti casi:
  - Anemia
  - Arti freddi
  - Astenia
  - Diarrea
  - Digestione difficile
  - Emorroidi
  - Problemi polmonari
  - Rivolgimento del feto podalico
  - Stitichezza

- Si può addestrare il paziente ad operare **autotrattamenti** con sigari di moxa su punti attivi:
  - Ipogalattia CV17 - ST 18
  - Digestione lenta ST 36 - CV 12
  - Emorroidi GV 20 - GV 2
  - Epistassi LR 1 - SP 1

- Herpes labiale LI 4 - LR 3
- Mal di denti LI 4 - ST 45
- Per migliorare il benessere generale ST36 -  
GV4 - CV 4-6-8- PC6- KI1
- Raffreddore LI 4 - BL 12-13
- Stanchezza ST 36