

La Moxibustione

**A cura del dottor Paolo Evangelista
Direttore Centro Studi So Wen L'Aquila**

- “Nella società primitiva, le persone che si scaldavano al fuoco scoprirono per caso che, applicando calore alla regione addominale, potevano attenuare i sintomi del dolore addominale e il senso di turgore e pienezza”.

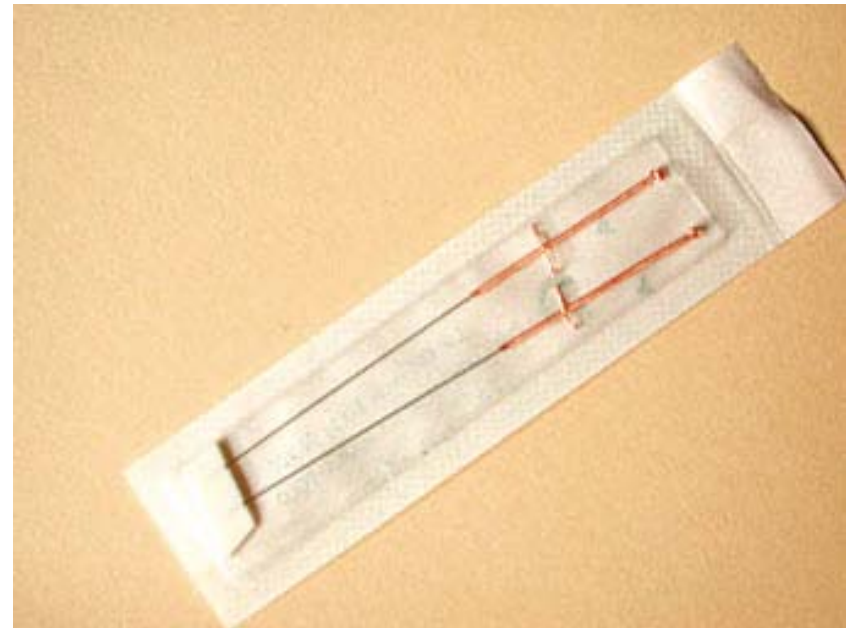
Wang Xuetai

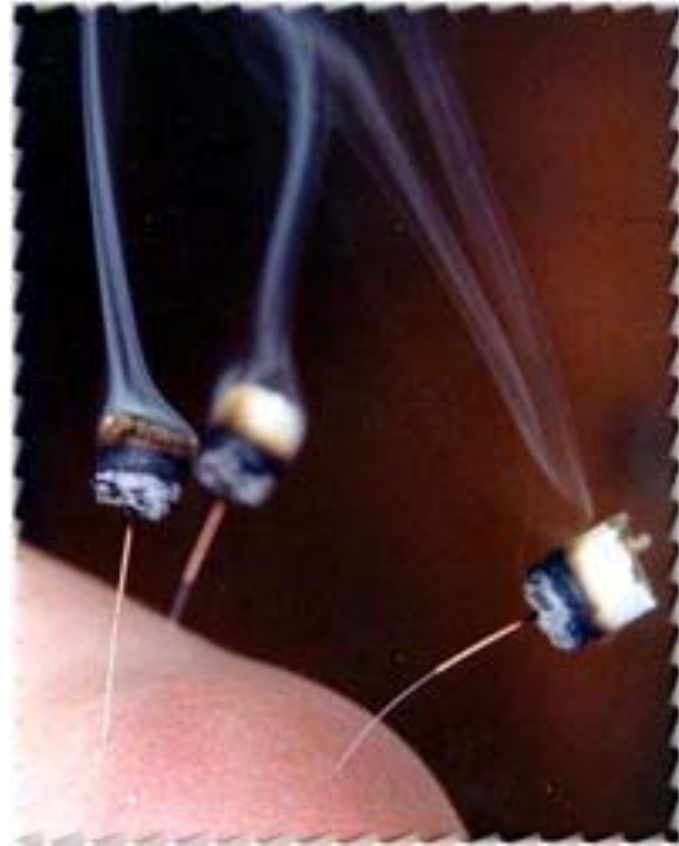
- La parola moxibustione deriva dal giapponese Moe Kusa (in cinese jiu), che vuol dire 'erba che brucia'
- 10.000 anni fa la cauterizzazione veniva utilizzata insieme alle tecniche di agopuntura, praticata allora con pietre appuntite (pietre Bian)

- materiali usati per applicare il calore:
 - foglie e ramoscelli secchi,
 - carbone di legna,
 - bastoncini d'avorio,
 - Zolfo,
 - foglie secche dell'*Artemisia vulgaris* (Aiye)



- Attualmente si usano sia tecniche di moxibustione su aghi, Wenzhen, ago-tiepido
- Con aghi più lunghi di quelli usati comunemente e con manico in rame
- Dimensioni mm.0,30 X 50





- sia moxibustione indiretta con sigari di varie formulazioni

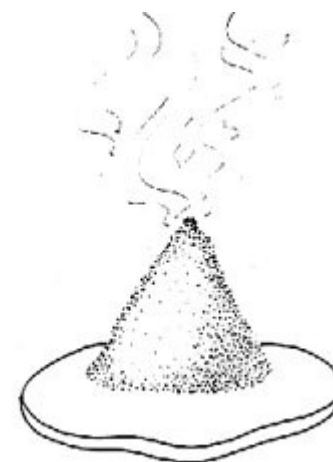


Moxa diretta

- Consiste nel creare dei piccoli conetti con la pianta che possono andare dalle dimensioni con base di 1 o più centimetri, fino a pochi millimetri (“grano di riso”), appoggiarli sul punto di AP e dargli fuoco attendendo che si consumino fino alla resistenza del paziente ed evitando l’ustione (in Europa)



- Si può interporre fra moxa e cute del paziente un piccolo trancio di aglio o zenzero tagliato sottile, sfruttando, in tal modo, anche le proprietà curative di questi ultimi.



- Molto usati, soprattutto nei bambini, gli incensi per produrre una termoterapia riflessa meno aggressiva di quella determinata con coni di Artemisia o minimoxe



- Minimoxe adesive giapponesi
Urashima con
Artemisia Ibuki,
aglio, zenzero,
umeboshi, aloe.



- o conetti di moxa adesiva già preparata: cilindretti adesivi di pura Artemisia con base aderente di collagene. Modalità d'uso: fare parzialmente uscire dal cilindretto la moxa con l'apposito spingitore, applicare il cilindretto sul punto ed accendere la moxa - durata della combustione circa 5 minuti



- Attualmente sono largamente utilizzati sigari a base di formule che, pur conservando le stesse capacità termiche, sviluppano un fumo meno nauseante ed irritante;
- Ne descriviamo due qualità:
 - Wuyan Jiutiao, che contiene artemisia sinensis, rhizoma seu radix notopterygii, herba asari cum radice
 - Moxa senza fumo, a base di artemisia, cannella, incenso

- Le diverse formulazioni (composizioni) possono trovare indicazione nei Vuoto di Yin e Yang:
 - Sigari *Tai I* a base di artemisia, radici di angelica, radice e corteccia di cannella, radice sen, erba asari. Utili nei Vuoti di Energia.
 - Sigari *Nien Ying* con artemisia, angelica, cannella, incenso, utile nelle Stasi e nei Vuoti di Sangue.

- La lana (o polvere di moxa)



si impiega per trattare aree aggredite dal Freddo climatico e nelle condizioni di Vuoto di Yang.

messa in apposti contenitori



Scaldino in rame con custodia in lana che permette l'erogazione di calore sino a tre ore.

- Utili strumenti nell'impiego di sigari sono lo spegni-moxa in legno.



- e la campana (sempre in legno) utile per autotrattamenti.



- Soprattutto in Corea si impiega la cosiddetta moxa-liquida, che si applica localmente e produce azione termica (sino a 40 gradi Celsius), piacevole, duratura e molto efficace.



Indicazioni

- Le principali indicazioni della moxa riguardano la penetrazione di Freddo ed Umidità, oltre a tutte le patologie pediatriche.

Controindicazioni

- Controindicazione assoluta (tranne che nel bambino), è la presenza di Calore o Fuoco.

- Oltre all'artrosi le principali indicazioni reumatologiche sono:
 - Dolori cervicali
 - Lombalgia
 - Lombosciatalgia
 - Periartriti
 - Epicondiliti
 - Tendiniti
 - Torcicollo

Trattamento di una lombalgia



Trattamento di una periatrite



Trattamento di un “colpo della strega”.



Trattamento di una tendinite del flessore proprio dell'alluce.



Trattamento di un torcicollo



- L' azione tonificante della moxibustione, riattiva il flusso dell' Energia e del Sangue, risultando utile anche nei seguenti casi:
 - Anemia
 - Arti freddi
 - Astenia
 - Diarrea
 - Digestione difficile
 - Emorroidi
 - Problemi polmonari
 - Rivolgimento del feto podalico
 - Stitichezza

- Si può addestrare il paziente ad operare **autotrattamenti** con sigari di moxa su punti attivi:
 - Allattamento (lattazione insufficiente) CV17 - ST 18
 - Digestione lenta ST 36 - CV 12
 - Emorroidi GV 20 - GV 2
 - Epistassi (sangue dal naso) LR 1 - SP 1

- Herpes labiale LI 4 - LR 3
- Mal di denti LI 4 - ST 45
- Per migliorare il benessere generale StT36 –
GV4 - CV 4-6-8- MP6- KI1
- Raffreddore LI 4 - BL 12-13
- Stanchezza ST 36