

Le prime tracce

- II sec. a.C. *Le Memorie Storiche – Si Maqian*
- 4.000-6.000 a.C. (?) aghi di pietra e di bambù
- II sec. a.C. – II sec. d.C. *Classico di Medicina Interna dell'Imperatore Giallo (Huang Ti Nei Ching)*
- II sec. a.C. La Dama di Tai
- XIII sec. *Huang Ti Nei Ching: Su Wen* ("Domande Semplici") e *Ling Shu Jing* ("Perno Spirituale")
- IV sec.a.C. *Artemisia Vulgaris – Mencio (Meng Zi)*



- 2000 anni fa *Classico delle Difficoltà – Nanjing*
- 215 – 282 *Classico dell'Agopuntura e della Moxibustione (Zhenjiu Jiai Jing) – Huang Fumi*
- 1027 Statue di bronzo – *Wang Wei-hi*
- 1341 *Trattato su 14 canali – Hua Boren*
- 1518 *Studio degli Otto Canali Extra - Li Shizhen*
- 1601 *Compendio di Agopuntura e Moxibustione – Yang Jizhou*



Riepiloghi e panoramiche

- 1657 *De utriusque Indiae* - Amsterdam - *W. Pison*
- 1683 "Agopuntura", atlante e teorie - *Willem Ten Rhyne*
- 1682 *Specimen medicinae sinicae* - *Andreas Cleyer*
- 1692 *Trattato Medico* - *Stefan Blancard* - Lipsia



Tradizione e terapia

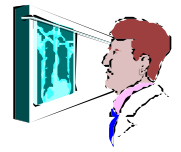
- 1809 studi clinici – *Luis Berlioz* - Parigi
- 1819 elettroagopuntura in 300 casi clinici – *J. Cloquet*
- 1800 *Agopuntura cinese* – *Girolamo Pingitore*, Napoli.
- 1824 *A treatise on acupuncture* - *James M. Churchill* – Inghilterra
- 1932 *Soulie de Morant* – Francia
- 1906 *A. Della Valle, Agopuntura Cinese*, Ed. Wasserman, Milano.
- 1956 *A. Vinaj, Agopuntura Cinese*, Ed. Wasserman, Milano
- 1974 *U. Lanza, Primo Corso di Agopuntura*, Ist. Anatomia Univ. Bologna.



La medicina occidentale



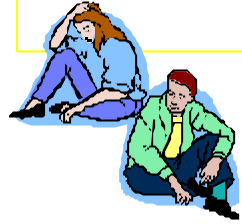
Misurazione
manifestazioni cliniche
Hard data



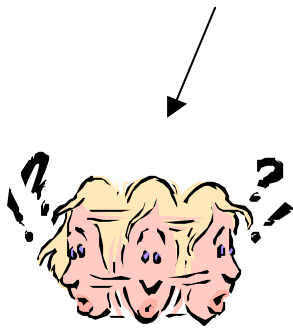
Alterazioni organiche?

A collection of anatomical illustrations including a heart, a pair of lungs, a liver, and a human silhouette with internal organs highlighted.

La medicina orientale



Manifestazioni cliniche
Salute



Squilibrio energetico?



I Tre Criteri Di Scientificità Secondo Sarton, Popper, Porkert

Osservazioni registrate sotto forma di valori (cm - g - sec)

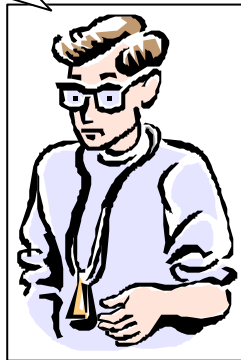


Le osservazioni vengono valutate (yin/yang, 5 Elementi)

A Empirismo positivo (osservazione ripetuta)

B Convenzioni

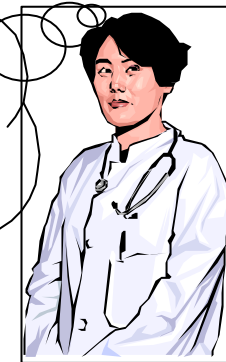
C Sistematizzazione⁽¹⁾



Quadro anatomico - fisiologico



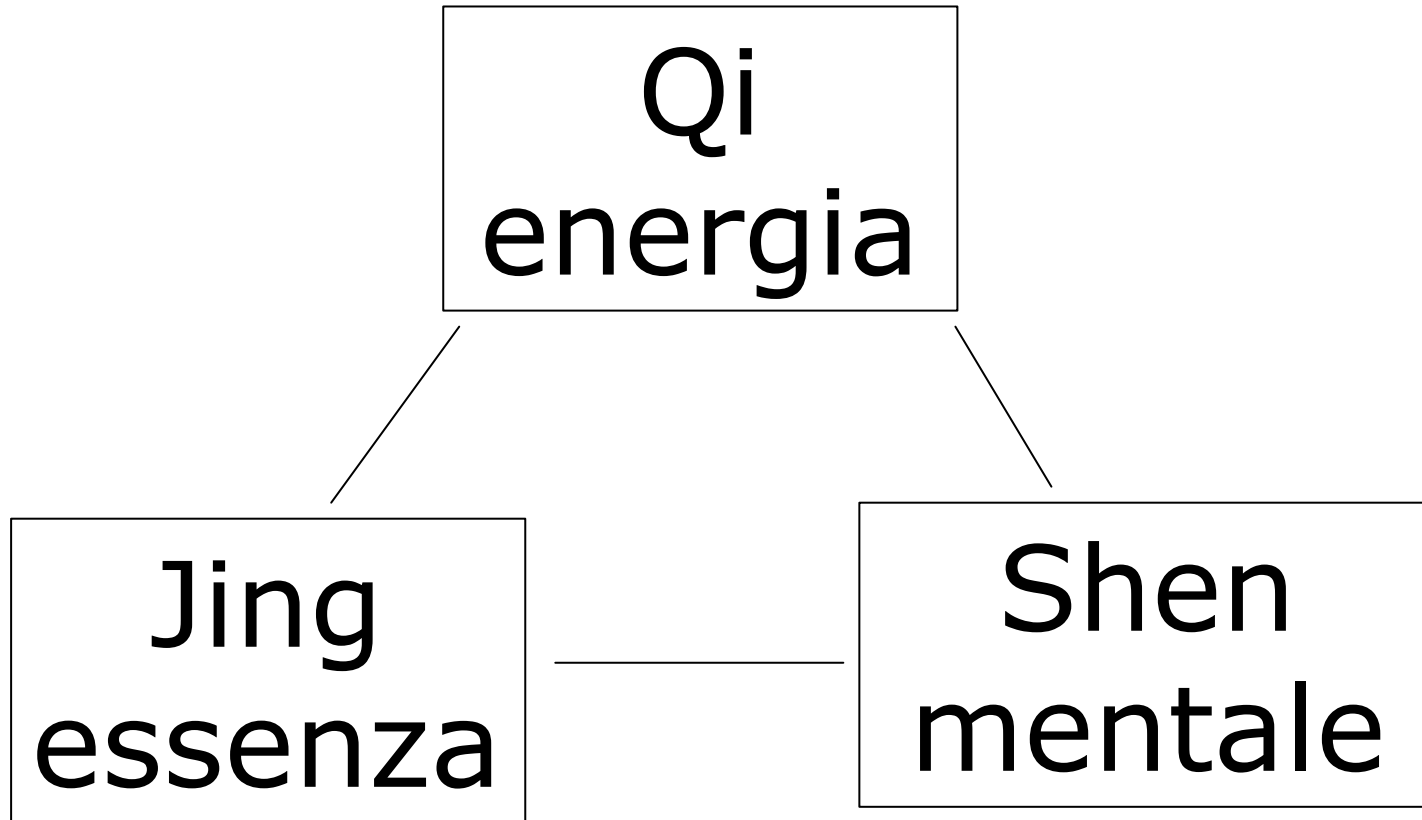
Diagnosi occidentale



Diagnosi orientale



L'uomo



Caratteri Yin e caratteri Yang

- Apatia
- Voce bassa
- Grasso
- Sguardo spento
- Occhi azzurri
- Capigliatura abbondante
- Vecchio
- Ipersalivazione
- Sonnolento
- Tinta smorta
- Mestruazioni abbondanti
- Ama la tranquillità
- Eccitazione
- Voce alta
- Magro
- Sguardo vivo
- Occhi neri
- Calvo
- Giovane
- Bocca secca
- Insonne
- Tinta luminosa
- Mestruazioni brevi
- Ama la rumorosità



Caratteri Yin e caratteri Yang

- Affaticato
- Poca barba
- Timido
- Ama la notte
- Triste
- Ama il salato
- Nordico
- Poco virile
- Suda molto
- Sta meglio d'estate
- Diuresi abbondante

- Brillante
- Barba folta
- Disinvolto
- Ama il giorno
- Allegro
- Ama il dolce
- Mediterraneo
- Virile
- Suda poco
- Sta meglio d'inverno
- Diuresi scarsa



Algia Yin e algia Yang

- Di vecchia data
- Profonda
- Migliora col movimento
- Migliora con la pressione
- Diffusa
- Con edema
- Come da ammaccatura
- Fissa
- Con paresi
- Uniforme
- Continua
- Notturna
- Recente
- Superficiale
- Aggravata dal movimento
- Aggravata dalla pressione
- Localizzata
- Senza edema
- Di tipo folgorante
- Erratica
- Con contrattura
- Pulsante
- Intermittente
- Diurna



Il qi

Cielo Anteriore e Cielo Posteriore

- **Wei qi** energia difensiva
- **Ying qi** energia nutritiva
- **Jing qi** Essenza, qi innato, energia ancestrale, yuan qi



San Jiao - Triplice Riscaldatore - TR

- **Via della Yuan Qi**
- **Suddivisione del corpo**

